
Технически данни

MLT 630-105

Телескопични товарачи



Капацитет	метрична измервателна с-ма	имперска измервателна с-ма
Макс. товароносимост	3000 kg	6614 lbs
Макс. товароподемност	6.10 m	20 ft
Макс. обсег	3.34 m	10 ft
Обсег при макс. височина	0.90 m	2 ft 11 in
Размери		
Собствено тегло (с вилници)	6615 kg	14584 lbs
Просвет от земята	0.39 m	15 in
Габаритна дължина до носеща конструкция	4.78 m	15 ft 8 in
Колесна база	2.69 m	8 ft 9 in
Габаритна ширина на кабина	0.95 m	3 ft 1 in
Габаритна ширина	2.13 m	6 ft 11 in
Габаритна височина	2.37 m	7 ft 9 in
Ъгъл на натоварване	13 °	13 °
Ъгъл на разтоварване	133 °	133 °
Радиус на завиване (външни гуми)	3.63 m	11 ft 1 in
Стандартни гуми	405/70 R24 152A8 A580 - Alliance	405/70 R24 152A8 A580 - Alliance
Производителност		
Време за повдигане на стрелата	6.40 s	6.40 s
Време за сваляне на стрелата	5.10 s	5.10 s
Време за разпъване на стрелата	5.20 s	5.20 s
Време за сгъване на стрелата	2.90 s	2.90 s
Време за пълнене на кофата	3.20 s	3.20 s
Време за изпразване на кофата	2.70 s	2.70 s
Двигател		
Марка	Deutz	Deutz
Екологични норми	Stage IV / Tier 4 Final	Stage IV / Tier 4 Final
Модел	TCD 3,6 l	TCD 3,6 l
Брой цилиндри - Обем	4 - 3621 cm ³	4 - 221 in ³
Мощност	101 hp / 74.40 kW	101 hp / 74.40 kW
Макс. въртящ момент	410 Nm at 1600 rpm	302 ft.lbs at 1600 rpm
Натоварване на теглич	8020 daN	-
Реверсивен вентилатор	Стандартен	Стандартен
Охладителна система	4 радиатора (воден+ интекулер + хидравлично масло + трансмисионно масло)	4 радиатора (воден+ интекулер + хидравлично масло + трансмисионно масло)
Трансмисия		
Вид	Хидродинамична с Powershuttle скоростна кутия	Хидродинамична с Powershuttle скоростна кутия
Брой предавки (напред/назад)	4/4	4/4
Макс. скорост (може да варира според законовите разпоредби)	40 km/h	25 mph
Заклучване на диференциала	Диференциал с ограничено приплъзване на предната ос	Диференциал с ограничено приплъзване на предната ос
Ръчна спирачка	Ръчна спирачка за паркиране	Ръчна спирачка за паркиране
Спирачки	Многодискосва спирачка в маслена баня на преден и заден мост	Многодискосва спирачка в маслена баня на преден и заден мост
Хидравлика		
Хидравлична помпа	Зъбна помпа	Зъбна помпа
Хидравличен поток - налягане	104 l/min - 250 bar	27.47 gpm - 3625.94 psi
Вместимост		
Хидравлично масло	94 l	25 US gal.
Гориво	78 l	21 US gal.
Течност за третиране на отработени газове (AdBlue®)	13 l	3.50 US gal.

Шум и вибрация		
Шум в кабината при движение(LpA)	73 dB	73 dB
Шум извън кабината LWA	106 dB	106 dB
Вибрация на ръката / китката	<2.5 m/s ²	<8.2 ft/s ²
Други		
Безопасност - ROPS/FOPS структура, предпазваща оператора от падащи предмети; система против преобръщане	Типово одобрение за трактор EN 15000 норми ROPS - FOPS ниво 2 на каб.	Типово одобрение за трактор EN 15000 норми ROPS - FOPS ниво 2 на каб.

Гуми - опции

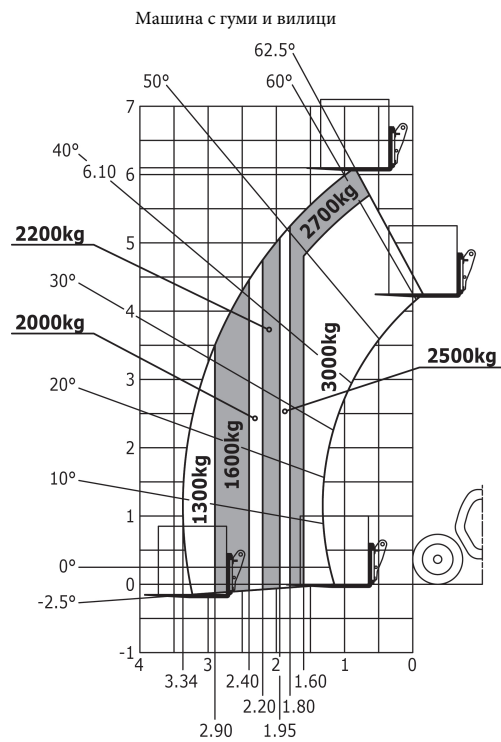
Опционални гуми	Габаритна височина на машината	Габаритна ширина на машината
Michelin - 400/70 R20 149A8 XMCL	2.26 m	2.06 m
Alliance - 400/70 R20 149A8 A580	2.26 m	2.06 m
Alliance - 460/70 R24 159A8 A580	2.34 m	2.16 m
Trelleborg - 460/70 R24 159A8 TH400	2.34 m	2.16 m
Michelin - 460/70 R24 159A8 XMCL	2.34 m	2.16 m
Michelin - 400/70 R20 149A8 Bibload	2.26 m	2.06 m
Michelin - 460/70 R24 159A8 Bibload	2.34 m	2.16 m
Nokian - 460/65 R24 159A8 Tri Steel	2.32 m	2.15 m

Опции/ Ниво на оборудване

S: Стандарт / O: Опция/ -: Не е налично

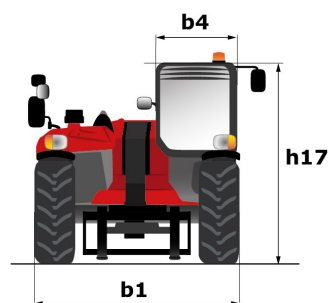
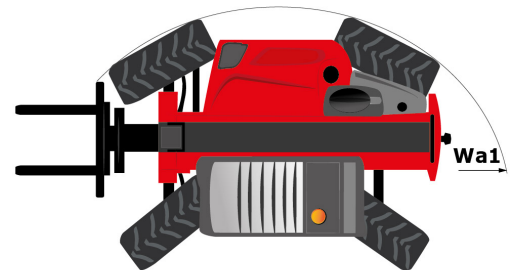
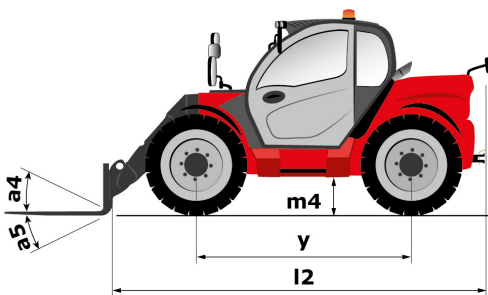
	Classic	Premium	Elite
Основни характеристики			
Самочистващ се въздушен префилтър	S	S	S
Авт. реверсивен вентилатор за почистване на радиатора	S	S	S
Активно качване на стрелата "Active CRC"	O	O	S
Ръчно подаване на газта	O	O	S
Автоматично подравняване на колелата	O	O	S
Допълнителен резервоар за гориво (42 л.)	O	S	S
Ръчен въртящ теглич	S	S	S
Автоматичен въртящ теглич	O	O	O
Регулируем по височина теглич с голям избор от куки	O	O	O
Двойно действащ хидрофициран теглич - ниско разположен (UK)	O	O	O
Комфорт			
Механична текстилна седалка (GRAMMER)	S	-	-
Пневматична текстилна седалка (GRAMMER)	O	S	-
Пневматична нискоchetотна текстилна седалка (GRAMMER)	O	O	S
Радио (50 W)	S	-	-
Bluetooth радио с вграден микрофон (100 W)	O	S	-
Bluetooth радио с допълнителен микрофон 100 W)	O	O	S
Климатик с ръчно управление	O	S	-
Климатик с автоматично управление	O	O	S
"Harmony" дисплей	S	S	-
"Vision" дисплей	O	O	S
Хидравлика			
Декомпр. с-ма за инвентара - Easy Connect System (ECS)	S	S	S
Непрекъснат дебит на хидравликата	O	O	S
Хидравлично заключване на прикачното оборудване	O	O	O
Тръба за рецикулация към резервоара за хидр. масло	O	O	O
1 чифт преоборудвани и двойно действащи задни хидр. изводи	O	O	O
Електроклапан за 2 хидр. функции (на върха на стрелата)	O	O	O
Хидравлични спирачки на ремаркетото	S	S	S
Електричество / Безопасност			
Предупредителен сигнал при движение назад	O	O	O
Предни и задни работни светлини (x4: 2 предни + 2 задни)	S	-	-
Предни и задни LED работни светлини (x4: 2 предни + 2 задни)	O	S	S
Допълнителна предна чистачка	O	S	S
Електрическо огледало с функция размразяване	O	O	S
LED + (4 допълнителни работни светлини)	O	O	O
LED работни светлини на върха на стрелата	O	O	O

Диаграма на натоварване



Диаграма на натоварване на трупен терен (EN 1459 B)

Размери





6000, гр. Стара Загора, бул. П. Евтимий № 52

Тел: + 359 42 919 700, 0878/ 818 125

office@zlatex.net; www.zlatex.com

