

# FENDT

## Fendt Rogator 300





## Прикачна пръскачка, като самоходна.

В растителната защита има едно име, което Ви дава прецизно управление на крилата, лесна работа и оптимално и надеждно пръскане: Rogator. Многогодишният опит и прилаганите ключови технологии при производството на успешната самоходна пръскачка Rogator 600 в световен мащаб, прави Rogator 300 това, което е днес: първата прикачна пръскачка с характеристиките на самоходна.



	RG 333	RG 344	RG 355	RG 366
Максимален капацитет	3500 (литри)	4670 (литри)	5775 (литри)	6930 (литри)
Ширини на крилата	24 - 27 - 28 - 30 (м)	24 - 27 - 28 - 30 (м)	24 - 27 - 28 - 30 (м)	24 - 27 - 28 - 30 (м)

Нашият основен фокус: ефективна растителна защита за отглеждане на здрави култури.

Прикачната пръскачка Fendt Rogator 300 отговаря на всички изисквания, които купувачите очакват от иновативни, прикачни машини за растителна защита. Гъвкаво прикачване и управление, мощна и лесна за използване. С помощта на функциите SectionControl, VariableRateControl и VarioDoc Pro, ефективността се увеличава значително.

Натрупаният опит в продължение на повече от 50 години в областта на производството на полски пръскачки е преместен в холандската фабрика на AGCO в Grubbenvorst. Самоходната пръскачка Rogator 600 е завещание за нашите познания и опит в сферата на растителната защита и е много обичана от клиентите по целия свят. Иновациите на Rogator 600 са включени и в прикачната пръскачка Rogator 300:

- перфектна позиция на крилата и следене на профила на терена
- нисък център на тежестта
- ISOBUS управление на машината със SectionControl и VariableRateControl, съгласно изискванията на стандарта AEF
- капацитет на резервоара - 3 300/4 400/5 500/6 600 л и до 900 л - за чиста вода
- индукционен бункер с център за управление OptiFlow
- управляем мост Optisteer, монтиран отзад, до 2,05 м с по-високи гуми и ъгъл на завиване - 30°
- гладка ходова част с клиренс от 85 см, за максимална защита на растенията
- задвижване посредством ВОМ или хидравлика
- роторна помпа с капацитет от 785 л/мин
- рама на единична щанга, за максимална стабилност и маневреност



Ние направихме оценка на хиляди клиентски проучвания, извършихме всеобхватни практични тестове и съчетахме в Rogator 300 всичко онова, което клиентите на нашите Fendt машини очакват: перфектна позиция на крилата, леснота при използване и най-доброто оборудване. Просто казано, прикачна техника за растителна защита, която предефинира най-новите постижения на този етап.

Растителната защита поражда доверие.  
Разчитайте на Fendt.

## FENDT ROGATOR 300: ШАСИ

# Fendt Rogator е винаги правилният избор.

### Здрава рама

Твърдата конструкция на машината, разработена на база на рамата на самоходната пръскачка, формира основите за прецизно пръскане и следователно ефективно използване на течността за пръскане. Крилата се направляват отпред на задния мост, така че шасито предава само минимално движение на крилата. Пръскачката Rogator 300 винаги работи с най-голяма точност.

### Интелигентен резервоар

Разликата между Rogator 333 и 344 се състои единствено в по-големия резервоар. Пръскачките Rogator 355 и 366 споделят също еднаква рама и се различават само по отношение на резервоара. Специалният дизайн на резервоара гарантира от една страна много нисък център на тежестта и следователно стабилност, безопасност и лесна работа, а също така прави възможно да се работи до последния литър, като не остава почти никаква течност.

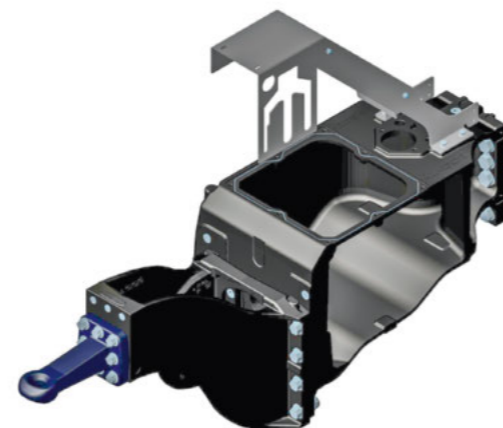
### Гъвкав теглич

Универсалният теглич позволява пръскачката Rogator 300 да бъде използвана с теглич със скоба и теглич с всички видове уши, които се предлагат на пазара, както и със сферични теглич. Вие може да преминавате от теглич със скоба към теглич с ухо по всяко време. Хидравликата load-sensing гарантира нисък разход на гориво на Rogator 300; налично е също и задвижване с BOM, по заявка.

### Перфектно теглене

Ъгълът на завиване от 30° позволява радиус на завиване от само 3,8 м. Поради това пръскачката Fendt Rogator е високо маневрена, а също така предпазва културата при завиване. Високо производителната хидравлика или въздушната спирачка, осигуряват безопасност на пътя независимо от това дали резервоара е пълен или празен. По желание пръскачката може да има следа от 1,8 м до 2,25 м.

Максималната маневреност, която се дължи на тясната твърда рама, позволява широки ъгли на завиване, дори с широки гуми.



Радиус на завиване от само 3,8 м, благодарение на ъгъла на завиване от 30°, управляван от работния компютър на машината, означава, че дори тесни входове не представляват проблем.

Общата стабилност при управление осигурява намаляване на увреждането на растенията и запазване на добива.

Лесно сменяем теглич за гъвкава работа, независимо от това дали използвате теглич със скоба или теглич с ухо. Забележителна характеристика на пръскачката Rogator 300 е нейният тесен профил.



Високият клиренс до 85 см и гладката ходова част без остри ръбове, гарантират минимално увреждане на растенията.

Крилата, закачени отпред на моста, прилягат удобно и безопасно над неподрязана култура дори, когато се завива бързо.

FENDT ROGATOR 300: КРИЛА

## Пълен контрол, дори по труден терен.

### Сега дори по-леки

Пръскачката Rogator 300 се предлага стандартно с твърди, леки алуминиеви крила с ширини от 24 до 30 метра. Те са закачени на машината посредством централна рама, която е не само здрава, но също осигурява изключително ниво на стабилност, когато се извършва пръскане при всякаква скорост. Държачите на дюзите са монтирани на профила на рамата, за да ги предпазят. Широкият профил на държача осигурява лесен достъп, а също така позволява използване на двойни плосък фен дюзи във всяка позиция. Поради много високата производителност и потенциал на тази машина, само този вид крила отговарят на високите изисквания в практиката.

### Компактни сгъваеми крила

Когато са сгънати, те остават откъм страната на резервоара. Ето защо, машината е широка само 2,55 метра, за оптимизиране на транспортирането и предотвратяване на повреждане. Крилата на Fendt имат един от най-стабилните дизайни, предлагани на пазара. Особено, когато се отклоняват по вертикалната ос (движение около вертикалната ос на машината), Rogator 300 ги контролира: Независимо от пътната скорост и състоянието на терена, шарнирът е в състояние да елиминира почти напълно хоризонталното въртене.

### Идеално позициониране през цялото време

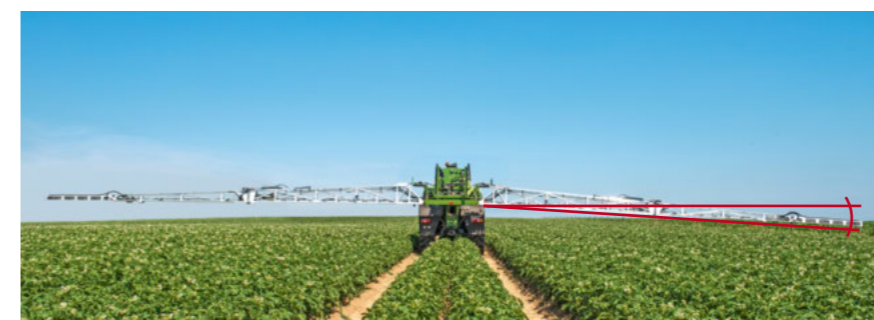
Хоризонталните и вертикалните движения на крилата, които може да се дължат на терена или на ускоряването и забавянето на машината, се отстраняват почти напълно от специалния демпферен цилиндър на Rogator. Същевременно системата намалява натоварването на главната рама до минимум. Поради ниското отклонение по вертикалната ос, няма припокриване и пропуски, които често могат да бъдат причинени от въртящите се крила (напред/назад).

### Ключът е в оста на шарнира

Паралелната връзка и оста на шарнира на повдигащото рамо, което е монтирано отпред на задния мост, поддържат централната рама близко до задния мост и предават много малко движение от шасито към крилата. Благодарение на системата за управление на височината на пръскане Opti-Sonic, десните и левите страни на крилата следват автоматично и по отделно профила на терена. Ултразвуков сензор поддържа постоянна височината на пръскане през цялото време. Разбира се, крилата са защитени от повреждане посредством устройство за предпазване от удар.

Транспортната ширина е само 2,55 м, като положението на крилата при транспортиране е оптимизирано да съответства на контурите на машината. Отличен комфорт на управление и много нисък риск за повреждане на машината, дължащ се на клони или при работа в тесни пространства.

Централният шарнир на крилата осигурява, че всички дифузори са позиционирани идеално и остават стабилни в неподрязана култура.



Крилата се движат под ъгъл откъм едната страна, за постигане на идеална височина на пръскане по стръмно наклонени терени.



Профилът на земята или културата могат да бъдат използвани за справка при управление на височината, за прецизно регулиране на крилата на пръскачката спрямо Вашата култура. Също така е възможно смесено управление.

FENDT ROGATOR 300: КРИЛА

## Fendt Rogator: Идеална основа за гъвкаво приложение.

### Здрави резервоари

Резервоарите за течност за пръскане на пръскачката Rogator са изработени от HDPE (полиетилен с висока плътност). Формата на резервоара отговаря перфектно на профила на машината, осигурява оптимално разпределение на тежестта; той може да се източва напълно и е лесен за почистване. Благодарение на гладката, незалепваща повърхност, остават малко остатъци, които може да се отстранят бързо и безопасно, като се използват въртящите се дюзи за вътрешно почистване. Не остават неизразходвани количества и Вашата течност за пръскане се използва ефективно до край, до последната капка.

### Превключвател на единична дюза

Адаптерите на четирикамерни дюзи са интегрирани в профила на крилата и са напълно защитени от повреждане. Както може да очаквате, предвиден е превключвател за единична дюза, който Ви помага да използвате възможно най-ефективно Вашите пестициди.

### Високотехнологични клапани

За пренасяне на течността за пръскане от всмукателния бункер през резервоара към дифузьорите, ние използваме високотехнологични клапани, така че системата за пръскане може да реагира и да отговаря на всякакво изискване. За повишаване на удобството на работа за потребителя, е предвидена опция за електрическо активиране на всички превключващи клапани. Едноцоловата циркулационна линия гарантира висока скорост на течността и поради това няма отлагания. Благодарение на високо прецизното регулиране на дебита, системата за пръскане може да работи с различни количества. С 8 захранващи точки, дори много големи количества могат да се дозират безопасно. Захранващите тръби, които осигуряват равномерен поток, както и няколкото точки за свързване, прави системата изключително надеждна.

Адаптерите на дюзите са интегрирани безшевно в крилата и са защитени от повреждане.



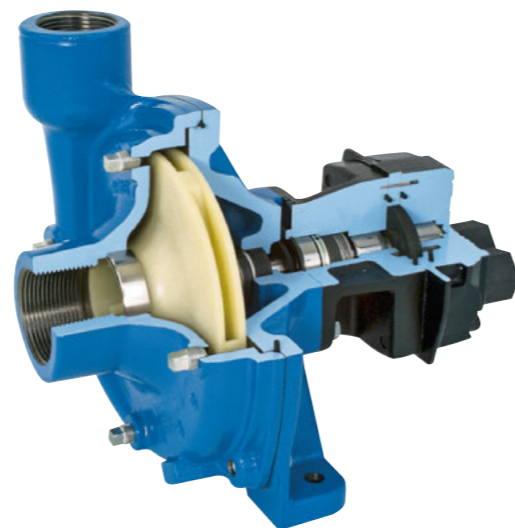
FENDT ROGATOR 300: ПОМПА

## Fendt Rogator: Синоним на удобна растителна защита.

### Високопроизводителна помпа

Ротационна помпа с опционален модул за самостоятелно смесване преди пускане в действие и дебит 785 л/мин, задвижвана от хидравликата load-sensing на трактора или бордовата хидравлика load-sensing, захранва всички части за разпределяне на течност на системата. Постоянният дебит на ротационната помпа предотвратява генериране на пулсации в линиите и осигурява максимална точност при пръскане. На мембранните помпи няма допълнителни маркучи или предпазен клапан, които са трудни за почистване. Прилаганите количества се контролират бързо и ефикасно посредством скоростта на помпата - помпата пренася само необходимото количество течност за пръскане, плюс посоченото количество за смесителя. Това помага на пръскачката Rogator 300 да отговаря точно на променящите се прилагани количества и различните скорости.

Роторната помпа с дебит от 785 л/мин се задвижва хидравлично, но работи без пулсации и реагира бързо. За перфектна растителна защита.



### Надеждност без закачени въжета

Нашата помпа, която се нуждае от малка поддръжка, гарантира изключителна надеждност и ниски оперативни разходи. С 3" всмукателни тръби, пръскачката може да се пълни бързо и лесно. Разбираемият, логично проектиран център за управление OptiFlow с лесно разчитащ се монитор, контролира всички функции на клапаните и прави лесно за оператора пълненето на пръскачката дори, когато носи ръкавици. Електронен индикатор за указване на нивото на напълване позволява автоматичният режим на пълнене да бъде наблюдаван в станцията за зареждане или в кабината.

OptiFlow - за удобно управление на всички функции по време на пълнене.



Електрическите регулиращи клапани осигуряват дори по-голям комфорт и безопасност като например защита срещу преливане.



Удобна, интуитивна и безопасна работа, дори с предпазно облекло.



Максималната производителност на помпата от 785 л/мин означава също, че прилагането на течни торове става лесно като игра.



FENDT ROGATOR 300: ПЪЛНЕНЕ

## Безопасно и лесно пълнене с много кратки престои.

### Практичен всмукателен бункер

Всмукателният бункер с капацитет от 60 л е с производителност до 200 л/мин. Дори големи количества кристални продукти могат да се разтворят бързо и лесно със скорост до 33 kg/мин. Операторът пълни всмукателния бункер от удобна височина и може да го сгъне лесно навътре и навън като използва газовите притискащи пружини. Всички продукти се изплакват правилно посредством дюзата за почистване.

### Център за управление Optiflow

Всички функции на клапаните необходими за напълване и разбъркване могат да бъдат активирани от центъра за управление OptiFlow на всмукателния бункер, а също и от кабината. Опционалната система за автоматично пълнене спира точно при достигане на броя на литрите зададени от оператора – дори, ако има две зададени стойности, напр. вода и след това пестицид. Системата гарантира винаги хомогенна смес на течност за пръскане в резервоара и предотвратява препълване.

### Удобство за оператора

Големите и лесни за отваряне панели на пръскачката Rogator 300 са изработени от същия HDPE материал като този на резервоарите за течност за пръскане. Изключително гладките, стъклообразни повърхности предотвратяват ефективно залепване и са лесни за почистване. Умно проектираните и уплътнени отделения за складиране позволяват да се превозва безопасно лично предпазно оборудване и фунии. Те не влизат в контакт с пестицидите или течността за пръскане и поради това не се нуждаят от почистване. Смесителната мощност на хидравличния смесител може да се регулира от терминала. Той се изключва автоматично, когато съдържанието на резервоара спадне под 200 л и по тази причина се предотвратява създаване на турбулентност. Всяка последна капка на Вашия продукт ще бъде използвана.

### Перфектно концентриран още от началото

Непрекъснатата циркулация през 1" линия за пръскане осигурява подаване на разтвор директно в дифузъора веднага щом като се включи роторната помпа, дори ако дифузъорите са затворени. Прилагане на правилно количество и концентрация още от първия метър. За да почистите дифузъорите, за кратко превключете помпата от всмукване към резервоара за чиста вода и включете за кратко дифузъорите. По този начин се предотвратяват надеждно и ефикасно отлагания в тръбата на дифузъора и самите дифузъори. Лесно, бързо, надеждно – от удобната седалка на оператора.

Високопроизводителен всмукателен бункер за бързо дозиране и кратки престои.



Уплътнени отделения за съхраняване на Вашето лично предпазно оборудване. Винаги поддържайте Вашето оборудване чисто и сухо.



Благодарение на работещата без задръстване всмукателна страна, престоят се свежда до минимум. Пръскачката Fendt Rogator не се задръства и е практична и много лесна за използване.

FENDT ROGATOR 300: ТЕХНОЛОГИЯ

## Лесно управление.

### 100% ISOBUS

Растителната защита означава прецизност и изисква проста, логична и стандартизирана работна концепция на всички терминали за управление. Пръскачката Rogator 300 е напълно ISOBUS съвместима, в съответствие със стандарт DIN ISO 11783. Всички функции като напр. TC-BAS, TC-SC и TC-GEO могат да бъдат управлявани посредством вграден терминал на трактор или външен ISOBUS терминал, независимо от производителя. Нашият опционален джойстик OptiControl Ви предлага изключителен комфорт и удобство и е специално оптимизиран за използване с оборудването на нашите пръскачки. Всички модели на Fendt Rogator поддържат UT. Това означава, че потребителският интерфейс може да бъде визуализиран на всеки ISOBUS терминал. Всякакъв контролер, който поддържа включване на секции може да управлява серията пръскачки Fendt Rogator.

### Документацията се изготвя лесно

TC-BAS (TaskController Basic) ISOBUS стандарт поема контрола на документацията на кумулативните стойности, която предоставя информация за извършената работа. Пръскачката предоставя стойности като общо приложено количество, обработена зона и много повече. Обмяната на данни между базата данни за полето и TaskController Basic (TC-BAS) става посредством ISO-XML формат на данни. Ето защо заданията могат да се импортират удобно в контролера на терминала и след това, завършената документация може да се експортира отново.

**Включване на секции за увеличаване на ефективността**  
TC-SC (TaskController SectionControl) ISOBUS стандарт поема контрола на автоматичното включване на секции, в зависимост от GPS позицията и необходимата степен на припокриване. Функцията SectionControl може също да произведе по-високи добиви спестявайки от 5 до 10% от разходите за течност за пръскане; TC-GEO (TaskController Geobased (variable)) Ви предоставя опция за работа с карти за прилагане специфични за местоположението, също известно като VariableRateControl (VRC), както и записване на приложените количества във Вашата база данни за полето. Всички ключови функции като превключване на чиста вода, вътрешно почистване или изключване на смесителя, може да се управляват директно от кабината.

Оптимална интеграция в съществуващите ISOBUS системи.



Vario-терминалът на Fendt Ви предоставя перфектен преглед на Вашата пръскачка Rogator 300 с всички важни функции на машината, SectionControl включващ карти за покриване, както и други конфигурируеми функции.

Джойстик OptiControl за още по-голям комфорт.



Всеки оператор има свои собствени изисквания за регулаторите на машината. Благодарение на Aux-N протокол за индивидуално отсъждане на бутон на джойстик, регулаторите на Вашата пръскачка Rogator 300 могат да се регулират бързо и лесно, за да отговарят на Вашите индивидуални нужди.

FENDT ROGATOR 300: ПРЕЦИЗНО ЗЕМЕДЕЛИЕ

## Модерни решения, които гарантират успех.

### Максимална прецизност

Удобството за автоматично включване на секции е абсолютно важно за тези, които се нуждаят от 100% ефективност. Скъпи течности не се използват два пъти върху една и съща площ, но също така няма припокриване или пропуски. Това важи, както за големи площи, така и за по-малки лъкатушещи бразди. Просто свържете пръскачката Rogator 300 и всички параметри ще бъдат изпратени напълно автоматично на ISOBUS терминала.

### VariableRateControl (VRC)

VariableRateControl (VRC) показва неговата сила, когато става въпрос за прецизно дозиране на течности. За най-добър резултат, преди самото прилагане прехвърлете съответните апликационни карти на трактора като използвате VarioDoc Pro. Точното количество за прилагане след това се изпраща на Rogator 300 посредством ISOBUS интерфейс и се прилага с голяма точност, благодарение на системата за управление VarioGuide. VRC може да се използва за избягване на връщане в склада с останалата течност и може да помогне, когато е необходимо да се закупи точно количество пестициди.

### Управление в края на полето и по границите

Ако са запаметени границите на полето, няма опасност да започне прилагане на течността, ако крилата се движат извън границите на полето. Вие може да третирате първо браздата и да оставите границите на полето накрая, поддържайки винаги чисти Вашите машини. Това управление е идеален начин за третиране на специфични целеви площи дори, когато граничните бразди не са ясни или, когато работите през нощта.

Като използвате Vario-терминала, Вие може да видите ясно състоянието на отделните секции в 3 полета, както и това на Rogator 300, картата с обработената площ и текущото състояние на VarioGuide.



С помощта на Вашата съвместима база данни за полето, преди да започнете работа просто планирайте подробно прилагането на течността в апликационната карта и го прехвърлете като използвате TC-Geo ISOBUS стандарт. Всичко това не е вълшебство, а просто най-ефективният начин за обработване на Вашата земя.

Има голям потенциал за икономия, особено по границите на полето, както и в края на полето. Удобството за автоматично включване на секции премахва напрежението на оператора, тъй като той не трябва повече да се безпокои за включването на секциите. Потенциалната икономия дори се увеличава допълнително по време на предварителната работа или по пасища/ливади.



FENDT ROGATOR 300: СЛЕДПРОДАЖБЕНО И СЕРВИЗНО ОБСЛУЖВАНЕ (AFTERSALES & SERVICES)

Винаги готова за работа, защото растителната защита е въпрос на неотложност.

**Всичко на борда - всичко под контрол!**

Всеки сертифициран сервиз на Fendt разполага с модерно сервизно превозно средство, надеждни и оптимизирани инструменти, сервизна литература, както и FENDIAS, компютърен анализ и диагностична система. Това позволява на мобилните техници да локализируют и отстранят дефектите бързо.

**Професионална работилница и качествен сервиз**

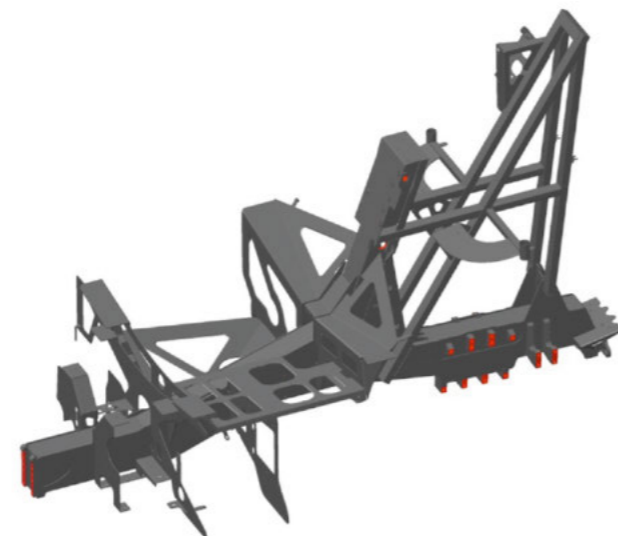
Груповите отговорници, сервизните техници и механиците в сертифицираните сервизи и работилници разполагат с най-новите технологии. Снабдени с модерни диагностични системи, електронни каталози на частите и система за on-line заявки, те ще върнат бързо Вашата пръскачка Rogator на полето!

**Fendt StarService договори:**

**Ефективност и рентабилност по договор**

С договора StarService, FENDT Ви дават пълен контрол на разходите с най-добър сервиз. Например, когато закупите Вашата машина, можете да определите фиксирана цена за поддръжка и ремонт. Така Вие имате пълната калкулация на разходите и можете да планирате надеждно бъдещите инвестиции.

Модерен 3D дизайн полага основите на добре проектирана система още от фазата на планиране.



Нашата нова високотехнологична производствена линия за оборудване за пръскачки във фабриката на Fendt в Hohenmölsen.



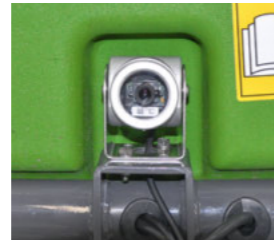
Благодарение на синергията и добре установеното сервизно обслужване - AGCO Fendt Service, веднага се предлагат резервни части и консумативи, когато е необходимо.

FENDT ROGATOR - ДОПЪЛНИТЕЛНИ ЕКСТРИ.

# Пригодена да отговаря на Вашите индивидуални нужди.



■ GPS антена с EGNOS точност



■ Камера за движение назад



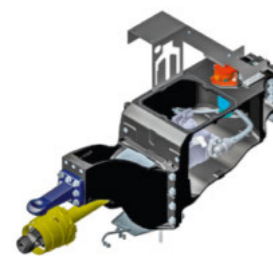
□ Може да бъде използван 10.4" дисплей като втори терминал, за още по-добър преглед на информацията.



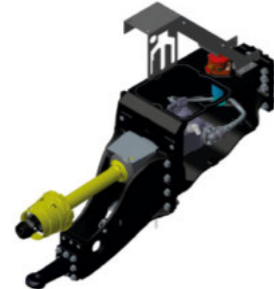
□ Практичната макара с маркуч, която е разположена отзад на пръскачката, позволява бързо и лесно почистване.



■ LED фарове за оптимален изглед към вентилаторите на дюзите



■ Теглич със скоба или ...



□ ... Тегличен с ухо. Дори, ако е използвано VOM задвижване, са налични всички опции.

FENDT ROGATOR

# Варианти на оборудване и технически характеристики.

		Rogator 333	Rogator 344	Rogator 355	Rogator 366
<b>Главен резервоар</b>					
Номинален капацитет	(литри)	3300	4400	5500	6600
Максимален капацитет	(литри)	3500	4670	5775	6930
Материал: Полиетилен с висока плътност (HDPE)		■	■	■	■
<b>Резервоар за чиста вода</b>					
Капацитет	(литри)	400	400 / 900	900	900
Материал: Полиетилен с висока плътност (HDPE)		■	■	■	■
<b>Филтър</b>					
Смукателен филтър	мрежа	12	12	12	12
Нагнетателен филтър	мрежа	80	80	80	80
<b>Водопровод</b>					
Смукателна страна	(инч)	2-3	2-3	2-3	2-3
Нагнетателна страна	(инч)	2	2	2	2
Материал: Полиетилен с висока плътност (HDPE)		■	■	■	■
<b>Смукателен клапан</b>					
Ръчен 5-пътен клапан		■	■	■	■
Ел. 5-пътен клапан		□	□	□	□
<b>Разпръскваща помпа</b>					
Тип помпа: Центробежна помпа		■	■	■	■
Максимален капацитет при 2,5 бар	(л/мин)	785	785	785	785
Максимално налягане	(bar)	8,5	8,5	8,5	8,5
Центробежна помпа от неръждаема стомана		□	□	□	□
<b>Химически индуктор</b>					
Обем	(литри)	60	60	60	60
Капацитет за течности	(л/мин)	200	200	200	200
Капацитет за твърди частици	(кг/мин)	33	33	33	33
Промивна система	(bar)	6	6	6	6
Пистолет за почистване**		□	□	□	□
<b>Крила и оборудване за пръскане</b>					
Водопровод	(инч)	1	1	1	1
Максимален брой секции включващи крайни дюзи	брой	60	60	60	60
Ширини на крилата	(м)	24 - 27 - 28 - 30	24 - 27 - 28 - 30	24 - 27 - 28 - 30	24 - 27 - 28 - 30
Материал: Алюминий		■	■	■	■
Максимална работна височина*	(м)	2,5	2,5	2,5	2,5
Минимална работна височина*	(м)	0,5	0,5	0,5	0,5
Регулиране на височината на крилата Optisonic с 3 или 5 сензора		□	□	□	□
Независима геометрия на крилата		■	■	■	■
Разстояние между дюзи	(см)	50	50	50	50
Quick тяло на дюза	дюзи	5	5	5	5
Крайна дюза EU		□	□	□	□
Крайна дюза NL**		□	□	□	□
Макара на маркуч вода**		□	□	□	□
Макара на маркуч въздух		□	□	□	□

\* = В зависимост от гумите, \*\* = Задължително, в зависимост от страната

Серийно и опционално оборудване  
 Серийно: ■  
 Опционално: □

FENDT ROGATOR 300

# Технически спецификации.



		Rogator 333	Rogator 344	Rogator 355	Rogator 366
<b>Теглич и съединител</b>					
Регулируем по височина теглич	позиции	8	8	8	8
Теглително ухо	(мм)	40/50	40/50	-	-
Сферичен теглич К80	(мм)	80	80	80	80
Хидравличен крик, управляван от трактора		■	■	■	■
Ръчна помпа хидравличен крик		□	□	□	□
<b>Мостове и спирачки</b>					
Неподвижен мост		■	■	■	■
Управляем мост		□	□	□	□
Ъгъл на завиване*	(градуси)	30	30	30	30
Ширина на следата*	(м)	1,80 / 2,00 / 2,25	1,80 / 2,00 / 2,25	1,80 / 2,00 / 2,25	1,80 / 2,00 / 2,25
Пневматични спирачки		■	■	■	■
Пневматични спирачки с ALB		□	□	□	□
Хидравлични спирачки		□	□	□	□
<b>Гуми и калници</b>					
Диаметър 320/105R46	(м)	1,84	1,84	1,84	1,84
Диаметър 380/90R54	(м)	2,05	2,05	2,05	2,05
Диаметър 480/80R50	(м)	2,05	2,05	2,05	2,05
Диаметър 520/85R46	(м)	2,05	2,05	2,05	2,05
Ширина на външна страна на калници	(м)	2,55	2,55	2,55	2,55
<b>Хидравлична система</b>					
Трактор с хидравлична система loadsensing	(л/мин)	60	60	60	60
Трактор с хидравлична система opencenter	(л/мин)	60	60	60	60
Задвижван от ВОМ с широкоъгълен силоотводен вал	(об/мин)	540	540	540	540
<b>Регулатори</b>					
ISOBUS		■	■	■	■
Лост OptiControl		□	□	□	□
X25 ISOBUS тъч скрийн терминал	(инч)	8	8	8	8
Камера за движение назад		□	□	□	□
Контролен панел Optiflow		■	■	■	■
<b>Тегло</b>					
Празен (в зависимост от опциите на машината)	(кг)	4940	5140	5800	6000
<b>Размери</b>					
Дължина	(м)	7,5	7,5	9,3	9,3
Ширина*	(м)	2,55	2,55	2,55	2,55
Височина*	(м)	3,9	3,9	3,9	3,9
Клиренс*	(см)	85	85	85	85

\* = В зависимост от гумите, \*\* = Задължително, в зависимост от страната

## Безопасност и сервизно обслужване без прекъсване.

**Колко добра е наличността на резервни части за пръскачките на Fendt?**  
 Благодарение на гъстата мрежа от дилъри и складове с резервни части на производителя, ние може да доставим резервни части навсякъде - 24 часа/7 дни в седмицата по време на сезона.

**Какво прави сервизното обслужване на Fendt специално?**  
 За нас, сервизно обслужване означава познание и разбиране на Вашата работа с цел удовлетворяване на Вашите изисквания за надеждност и безопасност, както и да работим в името на Вашия икономически интерес. Ние стоим зад нашите продукти и сме ги разработили, за да отговарят на най-високите изисквания на пазара и да работят за дълго време. Нашето сервизно обслужване е вид партньорство за Вашата работа.

**Къде се разработват и сглобяват пръскачките на Fendt?**  
 Пръскачките за растителна защита на Fendt се разработват в гр. Grubbenvorst в Холандия. Тази фабрика обединява повече от 50 години опит в сглобяването на техника за растителна защита. Прикачни и самоходни пръскачки за растителна защита на Fendt се произвеждат на високотехнологичната производствена линия в Höhenmölsen, Saxony-Anhalt.

## Свържете се с Fendt.

**fendt.com**  
 Тук ще намерите всичко "online", от брошури до технически спецификации, бюлетини за клиенти или компанията до календар за събитията организирани от Fendt.

**Fendt Configurator**  
 С Fendt конфигуратора Вие може да избирате от всички налични варианти на оборудването и да сглобявате оптимално оборудвана машина за Вашата ферма. Fendt конфигураторът е наличен в интернет сайта - [www.fendt.com](http://www.fendt.com), където можете да намерите бърза връзка до него, директно на стартовата страница.

**fendt.tv**  
 Денонощно, без прекъсване - нашата Fendt Media Library (Медийна библиотека) прави това възможно. Нашата интернет телевизия Ви предоставя информация и новини за Fendt 24 часа/7 дни в седмицата.

**facebook.com/FendtGlobal**  
 Над 200 000 фена са вече приятели на Fendt във фейсбук (Facebook). Ела и разгледай.



# FENDT

## Лидерите притежават Fendt!



[www.fendt.com](http://www.fendt.com)

AGCO GmbH – Fendt-Marketing  
87616 Marktoberdorf, Germany

ЗЛАТЕКС ООД  
6000 Стара Загора  
Бул.: „Патриарх Евтимий“ №52  
Тел.: 042 / 919 700; 042 / 648 055  
e-mail: [office@zlatex.net](mailto:office@zlatex.net)  
[www.zlatex.com](http://www.zlatex.com)

 **AGCO**  
Your Agriculture Company

Fendt е световна търговска марка на AGCO. Всички данни отнасящи се до обхват на доставката, външен вид, производителност, размери и тегла, разход на гориво и оперативни разходи на машините, отразяват последната налична информация към момента на отпечатване. Могат да бъдат направени промени преди закупуването. Вашият дилър на Fendt с удоволствие ще Ви информира за всякакви промени. Показаните машините не включват специфично за съответната страна оборудване.