

New AG

№1 Телехендлери за
СЕЛСКОТО СТОПАНСТВО

 **MANITOU**
HANDLING YOUR WORLD



 **ZLATEX**[®]

MLT 630 | 635 | 730 | 733 | 737 | 741 | 940
MLT 625 | 840 | 845 | 960 | 1040

NewAg

Вашето бъдеще, нашето виждане

Новата гама земеделски телескопични товарачи Manitou - NewAg е проектирана за да ви помага в ежедневната ви работа и да отговори на нуждите и желанията, които сте изразили към нашата мрежа от дилъри по време на земеделските изложения, през уебсайта и в социалните мрежи на Manitou.

Тъй като вашата професия е изискваща и от съществено значение, новата гама машини NewAg е фокусирана върху комфорта, производителността и ефективността. Насладете се на иновациите и технологиите, които ви помагат да повишите производителността си с всеки изминал ден.





УДОБСТВОТО ПРЕДИ ВСИЧКО

1. Просторно предно стъкло за оптимална видимост
2. Светлини: стандартни работни светлини и LED светлини*
3. Регулируемо огледало
4. Стъпало за лесен достъп до кабината
5. Пълен комфорт в кабината: дисплей Harmony или Vision*, избор на позиция за бутоните "DSB", шумоизолирана кабина, редица отделения за съхранение на лични вещи и т.н
6. Джойстик Включи и Тръгни (JSM®), разположен върху удобен подлакътник
7. Мощност: 101, 129, 140 к.с.
8. Емисионни стандарти на двигателите: Stage IV / Tier 4 Final
9. Автоматична система за почистване на радиатора*
10. Няколко вида трансмисии*: Powershuttle, Powershift Plus, M - Varioshift, M-Vario Plus
11. Едновременни движения на високи обороти, благодарение на разпределянето на хидр. поток*
12. "Активно CRC" окачване на стрелата*
13. Голям брой опционален инвентар
14. Декомпресионна система за приспособлението: Easy Connect System (ECS)
15. Налични са няколко вида теглича
16. Избор на опционални гуми
17. Централно смазване

*Зависи от моделите и/или версиите

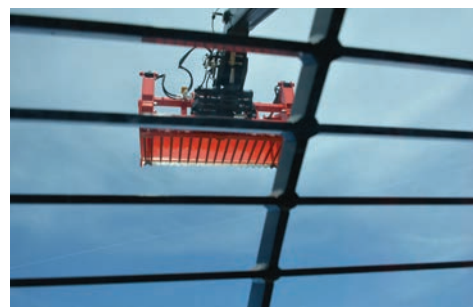


Електрическо огледало за обратно виждане с функция за размразяване*

С управление от кабината, външното огледало за обратно виждане може лесно да се регулира. Функцията за размразяване ви дава възможност за ефективна работа независимо от метеорологичните условия.

Панорамна видимост

Моделите от серията NewAg се отличават с изключително добра видимост. Ъгълът на всеки сегмент от решетката на покрива е старателно премерен, в зависимост от височината на повдигане, така че да имате възможност свободно да следите товара, независимо от неговото положение.



Ниско разположения шарнир на стрелата и монолитна конструкция на предното стъкло ви осигуряват видимост на 360°, като гарантират както вашата безопасност, така и тази на околните.



Предна чистачка premium*

Допълнителна чистачка осигурява перфектна видимост пред машината.



**Дизайнът на MANITOU в служба на добрата ви кондиция
Насладете се на времето, прекарано във вашата машина!**

Възползвайте се от оборудване, което е перфектно съобразено с вашите нужди: текстилна седалка, кормилна колона, която може да се регулира по височина и в дълбочина, сенник, електрически стъкла, USB порт, контакт 12V и много други иновации грижещи се за вашия комфорт.



Ясно и адаптиращо се арматурно табло

На борда на NewAg всички управляващи елементи са на една ръка разстояние и са ясно обозначени с пиктограми и цветни кодове. И тъй като всеки следва своя собствена логика, вие можете да изберете разположението на „DSB“ бутоните: икономия на време, необходимо, за да се съсредоточите върху най-важното!



Стандарт за лек автомобил
(шумът е като този от лека
кола при движение
със 100km/h)

Тъй като тишината е фактор за добрата кондиция, ние придаваме особено значение на обезшумяването на нашите кабини (само 73 dB). Ако понякога тишината ви натежава, включете радиото!



Направено е всичко, което да улесни работния ви ден!

Джойстикът JSM® на самонагаждащ се подлакътник, изключителен патент на Manitou, ви позволява, напълно безопасно и без да се уморявате, да контролирате всички движения с една ръка: повдигане и сваляне на стрелата, разгъване на телескопа, изсипване и загребване на кофата, както и смяна на посоката на движение.



По-чист двигател

В съответствие със стандарт Етап IV (Tier 4 Final), моделите NewAg използват DOC (окислителен дизелов катализатор) и катализатор SCR (селективна каталитична редукция) с течност за дизелови двигатели (AdBlue®).



Охлаждаща система проектирана за вас!

Охлаждащата система на NewAg е проектирана, за да ви осигури дълги безпроблемни работни дни. Снабдена с електронно регулиране*, тя управлява автоматично скоростта на въртене на вентилатора в зависимост от температурата на двигателя. По този начин вие чувствително намалявате разхода на гориво.



Автоматично почистване на радиатора

Функцията „автоматично почистване* на радиатора“ обръща посоката на въздушната струя на всеки 3 минути (за 15 секунди), независимо от режима на двигателя. Охлаждането е винаги оптимално, особено в запрашена среда, с наличие на слама или птичи тор.



АДАПТИРАНА МОЩНОСТ = УМЕРЕНА КОНСУМАЦИЯ

Двигател, съобразен с вашите нужди

Всеки телескопичен товарач е проектиран с подходящ двигател, което осигурява най-добрата комбинация машина-двигател за максимална ефективност и най-нисък разход.



Серията NewAg е оборудвана с двигатели Deutz 4 цилиндъра, всеки с работен обем 3,6 л. С мощност в диапазона от 101 к.с. до 140 к.с. в зависимост от модела, тези двигатели са перфектно съобразени с вашите дейности.

Кумулативни движения

Разпределителят Flow Sharing, в стандартно изпълнение за MLT 635/733*/737/741/940, осигурява осъществяване на кумулативни движения за по-ефективна работа.

100, 150 или 170 l/min

Хидравличната помпа на вашия MLT, заедно с джойстика JSM®, осигуряват максимален дебит от 100, 150 или 170 l/min за бързи и точни движения.

Интелигентна поддръжка

Графикът за техническо обслужване и диагностика на машината се визуализират на екрана с картата за оценка.

Оптимизиран график на поддръжка

Източване на хидравличното масло на всеки 2000 часа (вместо на 1000 часа при предишните модели).

Смяна на въздушен филтър на всеки 2000 часа (вместо на 1000 часа при предишните модели).



РАЗЛИЧНИ ПРИЛОЖЕНИЯ, АДАПТИРАНИ ТРАНСМИСИИ

Преобразувател на въртящ момент със скоростна кутия Powershuttle

Надеждна, икономична и ефективна. Тази трансмисия е изключително подходяща, ако използвате вашата машина за приложения от типа на товарни операции в земеделието, за извънпътен и пътен транспорт. В комбинация с механична четири-скоростна кутия, тя ви осигурява лесно адаптиране на скоростта в зависимост от приложението.

Преобразувател на въртящ момент със скоростна кутия Powershift Plus

Тази трансмисия е много лесна за експлоатация. Превключването на скоростите може да става както със съединител в ръчен режим (бутони +/- на джойстика JSM за превключване на 6-те скорости), така и в автоматичен режим. Всичко това позволява да се съсредоточите единствено върху работата.

M-Varioshift

M-Varioshift ви позволява да регулирате скоростта на движение до 40 km/h и теглителната сила, в зависимост от приложението. Само с един жест избирате скоростта (2 скорости) директно от джойстика JSM® (бутони +/-). Със своята прецизност M-Varioshift гарантира извършване на товаро-разтоварни операции без сътресения.

M-Vario Plus

Плавното достигане на 40 km/h без превключване на скоростта е напълно възможно! Мощността на двигателя непрекъснато се регулира за да осигури най-доброто съотношение скорост - въртящ момент за най-ефективна работа. Максималната скорост се достига без загуба на енергия и осигурява запазването на висока теглителна сила. Консумацията на гориво е оптимизирана. Шумовият дискомфорт, предизвикван от трансмисията е ограничен. Комбинацията от прецизност и ефективност. M-Vario Plus е удобен за управление, дори и от най-неопитните потребители.



2 режима на управление*

Режим „Комфорт“

Управлението е по-прецизно. Идеално за разтоварване.

Режим „Динамичен“

Вашият MLT реагира по пъргаво на операциите по товаренето.

Функция Inching*

Тази функция осигурява ускоряване на движенията на стрелата, като в същото време постепенно намалява скоростта на придвижване на товарача.

Еко*

Режимът на работа на двигателя е оптимизиран, като заедно с това гарантира високи работни показатели. Консумацията на гориво и шумовия дискомфорт са силно ограничени.

*В стандартно изпълнение с трансмисии: M-Varioshift и M-Vario Plus.



ПОДХОДЯЩ ЗА ВСЯКАКВИ ТЕРЕНИ

Диференциал с ограничено приплъзване

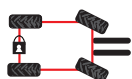
За справяне в трудни ситуации моделите NewAg в стандартно изпълнение разполагат с диференциал с ограничено приплъзване на предния мост.

Маневреност

- Гуми с профил за земеделска техника
- Висок просвет, позволяващ лесно преодоляване на препятствията
- Плаващ заден мост, осигуряващ максимално сцепление и устойчивост
- 4 задвижващи колела
- Оптимален радиус на завой
- Габарит, съобразен с вашата земеделска практика.

4 режима на управление по избор

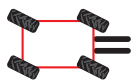
Машината е свръхманеврена благодарение на своите 4 режима на управление:



2 задвижващи колела
за движение на пътя



4 задвижващи колела
за маневриране в тесни пространства



Режим „рачешко ходене“
за странични приближавания и тесни пространства



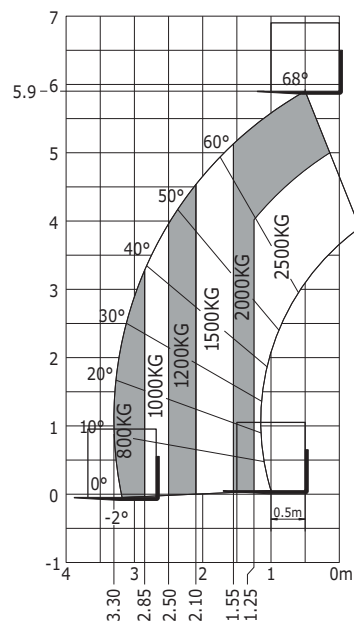
Режим управляем
страничен за приложения като силажирането



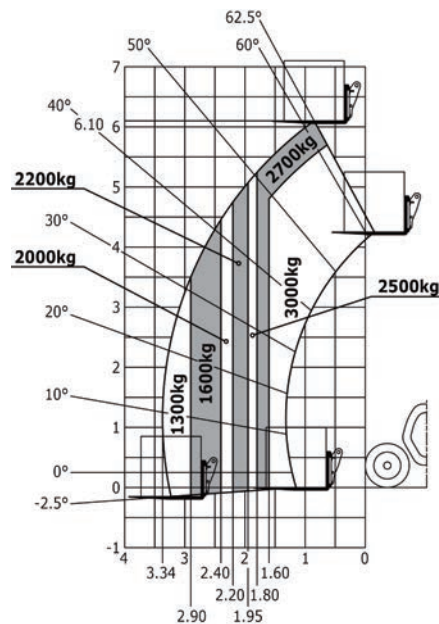
MLT 625 - 75 H



MLT 630 - 105 NewAg | MLT 630 - 105 V NewAg MLT 630 - 105 V CP NewAg



Трансмисия	H/C/CVT	H
Мощност на двигателя	hp	75
Двигател	-	KUBOTA
Товароносимост	kg	2500
Товароподемност	m	5.90
Мах. дължина на изтегляне	m	3.30
Размери без прик. оборудване	m	3.90x1.81x2.00
Хидравличен дебит	l/min	90
Тегло с вилци	kg	4922
Скорост	km/h	30

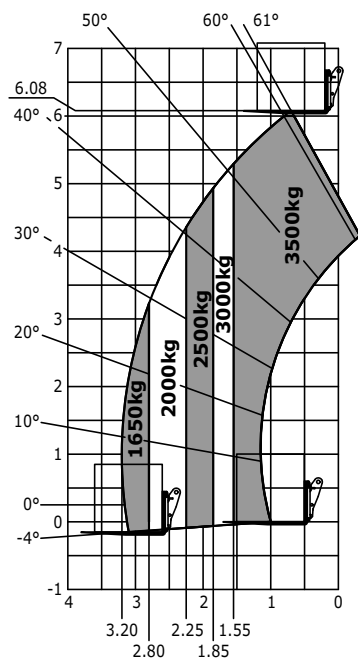


Трансмисия	H/C/CVT	C	H
Мощност на двигателя	hp	105	105
Двигател	-	DEUTZ	DEUTZ
Товароносимост	kg	3000	3000
Товароподемност	m	6.10	6.10
Мах. дължина на изтегляне	m	3.34	3.34
Размери без прик. оборудване	m	4.78x2.13x2.37	4.78x2.13x2.37 CP 4.78x2.06x2.14
Хидравличен дебит	l/min	104	104
Тегло с вилци	kg	7000	6920
Скорост	km/h	40	40

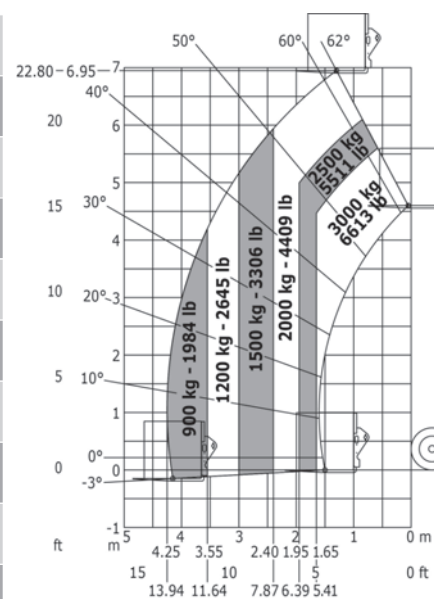
MLT 635 - 130 PS+ NewAg
MLT 635 - 140 V+ NewAg



MLT 730 - 115 V NewAg
MLT 730 - 115 V CP NewAg



Трансмисия	H/C/CVT	C	CVT
Мощност на двигателя	hp	130	140
Двигател	-	DEUTZ	DEUTZ
Товароносимост	kg	3500	3500
Товароподемност	m	6.08	6.08
Мах. дължина на изтегляне	m	3.20	3.20
Размери без прик. оборудване	m	4.66x2.39x2.38	4.66x2.39x2.38
Хидравличен дебит	l/min	150	170
Тегло с вилци	kg	7405	7405
Скорост	km/h	40	40

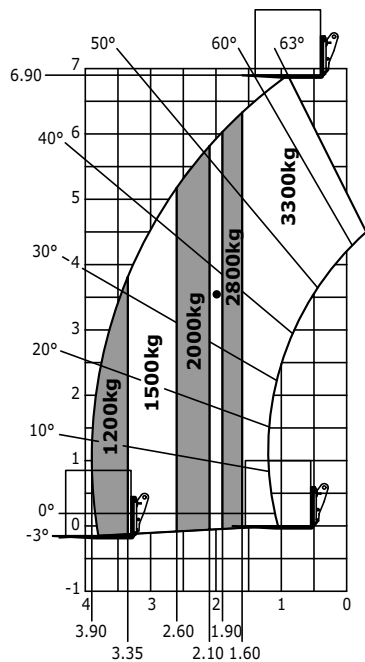


Трансмисия	H/C/CVT	H
Мощност на двигателя	hp	115
Двигател	-	DEUTZ
Товароносимост	kg	3000
Товароподемност	m	6.95
Мах. дължина на изтегляне	m	4.25
Размери без прик. оборудване	m	4.78x2.13x2.37
Хидравличен дебит	l/min	104
Тегло с вилци	kg	7070
Скорост	km/h	32

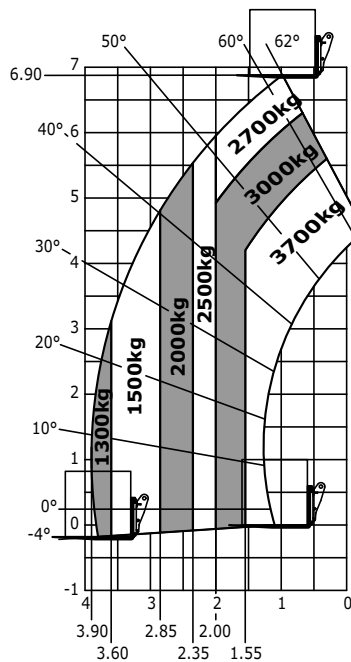
MLT 733 - 115 NewAg
MLT 733 - 115 LSU NewAg



MLT 737 - 130 PS+ NewAg



Трансмисия	H/C/CVT	C
Мощност на двигателя	hp	115
Двигател	-	DEUTZ
Товароносимост	kg	3300
Товароподемност	m	6.90
Мах. дължина на изтегляне	m	3.90
Размери без прик. оборудване	m	4.78x2.39x2.38
Хидравличен дебит	l/min	104
Тегло с вилци	kg	7015
Скорост	km/h	32

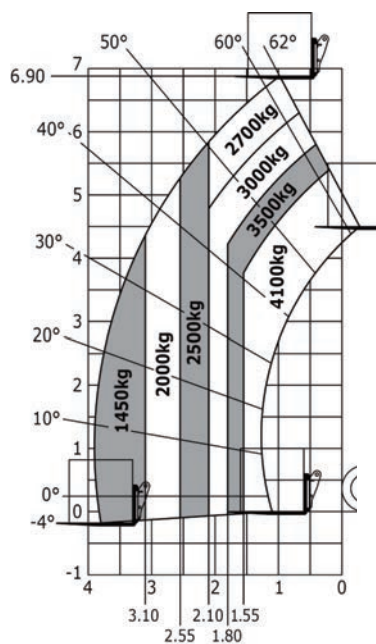


Трансмисия	H/C/CVT	C
Мощност на двигателя	hp	130
Двигател	-	DEUTZ
Товароносимост	kg	3700
Товароподемност	m	6.90
Мах. дължина на изтегляне	m	3.90
Размери без прик. оборудване	m	4.97x2.39x2.38
Хидравличен дебит	l/min	150
Тегло с вилци	kg	7700
Скорост	km/h	40

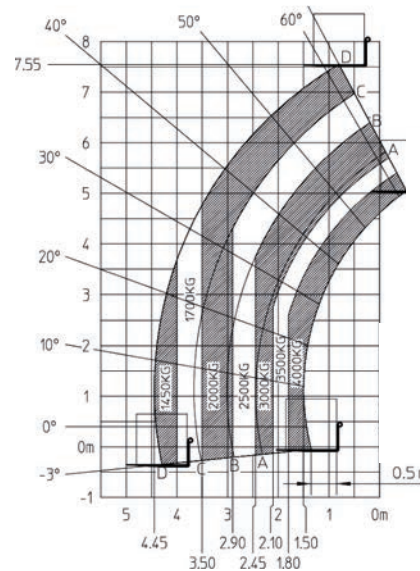
MLT 741 - 140 V+ NewAg



MLT 840 - 115 PS



Трансмисия	H/C/CVT	CVT
Мощност на двигателя	hp	140
Двигател	-	DEUTZ
Товароносимост	kg	4100
Товароподемност	m	6.90
Мах. дължина на изтегляне	m	3.90
Размери без прик. оборудване	m	4.97x2.39x2.38
Хидравличен дебит	l/min	170
Тегло с вилници	kg	7850
Скорост	km/h	40

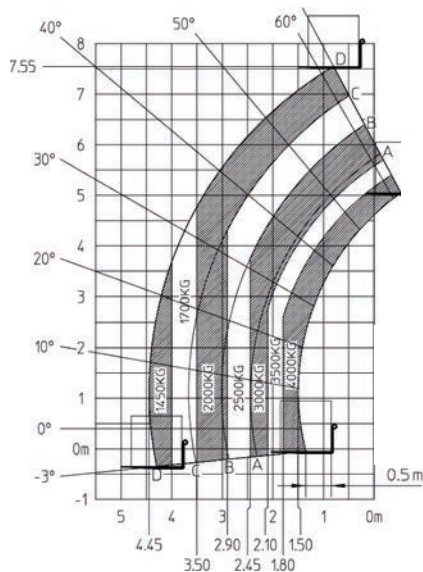


Трансмисия	H/C/CVT	C
Мощност на двигателя	hp	115
Двигател	-	John Deere
Товароносимост	kg	4000
Товароподемност	m	7.55
Мах. дължина на изтегляне	m	4.45
Размери без прик. оборудване	m	5.37x2.39x2.39
Хидравличен дебит	l/min	150
Тегло с вилници	kg	8410
Скорост	km/h	40

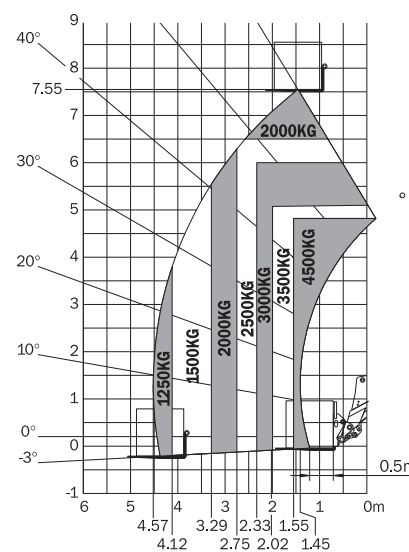
MLT 840 - 145 PS



MLT 845 - 120 LSU



Трансмисия	H/C/CVT	C
Мощност на двигателя	hp	145
Двигател	-	John Deere
Товароносимост	kg	4000
Товароподемност	m	7.55
Мах. дължина на изтегляне	m	4.45
Размери без прик. оборудване	m	5.37x2.39x2.39
Хидравличен дебит	l/min	200
Тегло с вилници	kg	8410
Скорост	km/h	40

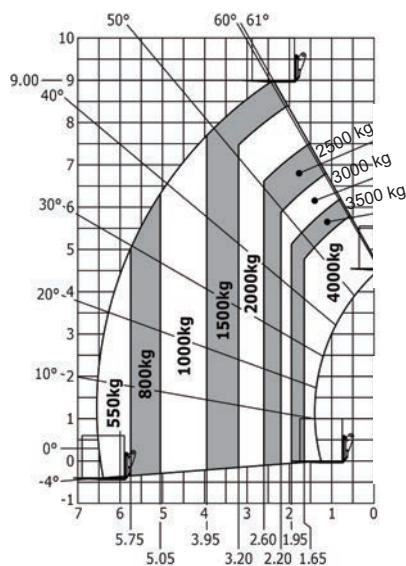


Трансмисия	H/C/CVT	C
Мощност на двигателя	hp	120
Двигател	-	DEUTZ
Товароносимост	kg	4500
Товароподемност	m	7.55
Мах. дължина на изтегляне	m	4.57
Размери без прик. оборудване	m	5.22x2.42x2.58
Хидравличен дебит	l/min	150
Тегло с вилници	kg	9130
Скорост	km/h	32

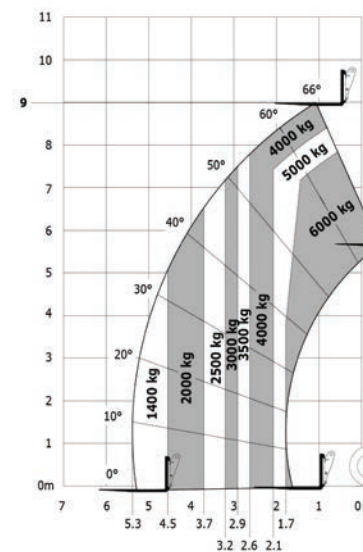
MLT 940 - 140 V+ NewAg



MLT 960



Трансмисия	H/C/CVT	CVT
Мощност на двигателя	hp	140
Двигател	-	DEUTZ
Товароносимост	kg	4000
Товароподемност	m	9.00
Мах. дължина на изтегляне	m	6.55
Размери без прик. оборудване	m	5.12x2.39x2.38
Хидравличен дебит	l/min	170
Тегло с вилници	kg	8325
Скорост	km/h	40



Трансмисия	H/C/CVT	CVT
Мощност на двигателя	hp	141
Двигател	-	John Deere
Товароносимост	kg	6000
Товароподемност	m	9.00
Мах. дължина на изтегляне	m	5.30
Размери без прик. оборудване	m	6.10x2.48x2.53
Хидравличен дебит	l/min	180
Тегло с вилници	kg	11400
Скорост	km/h	40

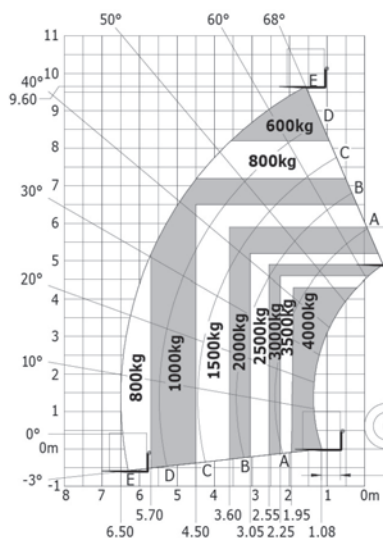
MLT 1040 - 145 PS



Смяна на прикачен инвентар за няколко секунди

Благодарение на прикачната система на Manitou, с която са оборудвани всички телескопични товарачи от 35 години насам, можете да сменяте прикачния инвентар само за секунди.

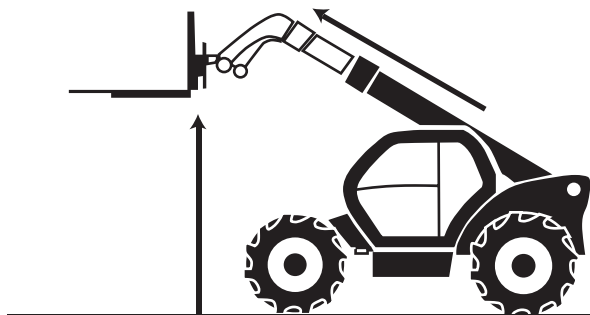
ECS® (Easy Connect System) декомпресира хидравличния кръг на прикачното оборудване, без да е необходимо изключване на двигателя, с цел лесна и бърза смяна на хидравлично управляемия прикачен инвентар.



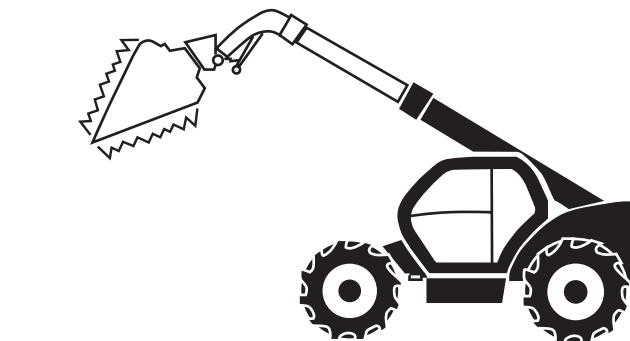
Трансмисия	H/C/CVT	С
Мощност на двигателя	hp	145
Двигател	-	John Deere
Товароносимост	kg	4000
Товароподемност	m	9.60
Мах. дължина на изтегляне	m	6.55
Размери без прик. оборудване	m	5.17x2.39x2.38
Хидравличен дебит	l/min	200
Тегло с вилци	kg	8890
Скорост	km/h	40

ОПЦИИ

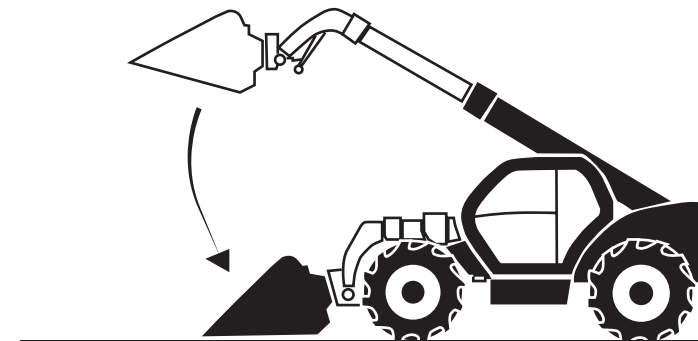
INTELLIGENT HYDRAULICS: 3 ФУНКЦИИ



1. „Quicklift“: за автоматично извършване на две движения (повдигане/сваляне + движение на телескопа) за улесняване на складови операции.



2. Разтърсване на кофата „Bucket Shaker“: бързо изпразване на кофата без нужда от повторни движения. Вече няма да остава полепнал материал по дъното на кофата.



3. Автоматично връщане към товарене „Return to Load“: за лесно връщане в предварително зададеното от оператора положение (на прикачното оборудване и стрелата). Тази функция е изключително удобна при товарни операции.



РЕГЕНЕРАТИВНА ХИДРАВЛИКА

ОПИСАНИЕ

Спускането на стрелата може да се извърши чрез гравитация независимо от оборотите на двигателя. Неизползваната хидравлична помпа може да се използва за други хидравлични движения.

ПРЕДИМСТВА

- Повишена производителност
- Намаляване консумацията на гориво

3 нива на оборудване



s: серийно/ o: опционно/ -: не е налично

	MLT 625 - 75 H			MLT 630 - 105			MLT 630 - 105 V			MLT 630 - 105 V CP			MLT 635 - 130 PS+			MLT 635 - 140 V+			MLT 730 - 115 V			MLT 730 - 115 V CP			MLT 733 - 115							
Общи положения																																
Окачване на стрела „Active CRC“	o	o	s	o	o	s	o	o	s	o	o	s	o	o	s	o	o	s	o	o	s	o	o	s	o	o	o					
Ръчно управление на газта	o	o	s	o	o	s	o	o	s	o	o	s	o	o	s	s	s	s	o	o	s	o	o	s	o	o	s	-	-			
Автоматично подравняване на колелата	-	-	-	o	o	s	o	o	s	o	o	s	o	o	s	o	o	s	o	o	s	o	o	s	o	o	s	o	o	s	-	-
Допълнителен горивен резервоар (42 l)	-	-	-	o	s	s	o	s	s	o	s	s	-	-	-	-	-	-	-	-	-	-	-	-	-	-	-	-	-			
Допълнителен горивен резервоар (25 l)	-	-	-	-	-	-	-	-	-	-	-	-	o	o	o	o	o	o	-	-	-	-	-	-	-	-	-	-	-			
Ръчен въртящ се свързващ теглич	o	o	o	s	s	s	s	s	s	s	s	s	s	s	s	s	s	s	s	s	s	s	s	s	s	s	s	o/s	o/s			
Автоматичен свързващ теглич	-	-	-	o	o	o	o	o	o	o	o	o	o	o	o	o	o	o	o	o	o	o	o	o	o	o	o	o	o			
Скачваща рамка	o	o	o	o	o	o	o	o	o	o	o	o	o	o	o	o	o	o	o	o	o	o	o	o	o	o	o	o	o			
Хидравлично регулируем теглич	-	-	-	o	o	o	o	o	o	o	o	o	o	o	o	o	o	o	o	o	o	o	o	o	o	o	o	o	o			
Комфорт																																
Механична текстилна седалка Grammer	s	-	-	s	-	-	s	-	-	s	-	-	s	-	-	s	-	-	s	-	-	s	-	-	s	-	-	s	-			
Пневматична текстилна седалка Grammer	o	s	s	o	s	-	o	s	-	o	s	-	o	s	-	o	s	-	o	s	-	o	s	-	o	s	-	o	s			
Пневматична нискочестотна текстилна седалка Grammer	-	-	-	o	o	s	o	o	s	o	o	s	o	o	s	o	o	s	o	o	s	o	o	s	o	o	s	o	o			
Авторадио с тюнер (50 W)	s	-	-	s	-	-	s	-	-	s	-	-	s	-	-	s	-	-	s	-	-	s	-	-	s	-	-	s	-			
Авторадио USB bluetooth с вграден микрофон (100 W)	o	s	s	o	s	-	o	s	-	o	s	-	o	s	-	o	s	-	o	s	-	o	s	-	o	s	-	o	s			
Авторадио USB bluetooth с изведен микрофон (100 W)	-	-	-	o	o	s	o	o	s	o	o	s	o	o	s	o	o	s	o	o	s	o	o	s	o	o	s	o	o			
Климатична система с ръчна настройка	o	s	s	o	s	-	o	s	-	o	s	-	o	s	-	o	s	-	o	s	-	o	s	-	o	s	-	o	s			
Климатична система с автоматично регулиране	-	-	-	o	o	s	o	o	s	o	o	s	o	o	s	o	o	s	o	o	s	o	o	s	o	o	s	o	o			
Екран „Harmony“	-	-	-	s	s	-	s	s	-	s	s	-	s	s	-	s	s	-	s	s	-	-	-	-	-	-	-	s	s			
Екран „Vision“	-	-	-	o	o	s	o	o	s	o	o	s	o	o	s	o	o	s	o	o	s	o	o	s	o	o	s	o	o			
Електрическа система/Защити																																
Предни и задни работни светлини (x4: 2 предни + 2 задни)	s	-	-	s	-	-	s	-	-	s	-	-	s	-	-	s	-	-	s	-	-	s	-	-	s	-	-	s	-			
Предни и задни работни LED светлини (x4: 2 предни + 2 задни)	-	-	-	o	s	s	o	s	s	o	s	s	o	s	s	o	s	s	o	s	s	o	s	s	o	s	s	o	s			
Допълнителна предна чистачка	-	-	-	o	s	s	o	s	s	o	s	s	o	s	s	o	s	s	o	s	s	o	s	s	o	s	s	o	s			
Електрическо огледалото за обратно виждане с функция размразяване	-	-	-	o	o	s	o	o	s	o	o	s	o	o	s	o	o	s	o	o	s	o	o	s	o	o	s	-	-			
LED +	-	-	-	o	o	o	o	o	o	o	o	o	o	o	o	o	o	o	o	o	o	o	o	o	o	o	o	-	-			
Работни фарове с LED светлини на стрела (x2).	o	o	o	o	o	o	o	o	o	o	o	o	o	o	o	o	o	o	o	o	o	o	o	o	o	o	o	o	o			
Плоска решетка на покрива (-2 см обща височина)	-	-	-	-	-	-	-	-	-	o	o	o	-	-	-	-	-	-	-	-	-	o	o	o	o	o	o	-	-			
Хидравлична система																																
Easy Connect System (ECS)	o	s	s	s	s	s	s	s	s	s	s	s	s	s	s	s	s	s	s	s	s	s	s	s	s	s	s	s	s			
Принудителен ход	o	o	s	o	o	s	o	o	s	o	o	s	o	o	s	o	o	s	o	o	s	o	o	s	o	o	s	o	o			
Хидравлична блокировка на прикачното съоръжение	o	o	o	o	o	o	o	o	o	o	o	o	o	o	o	o	o	o	o	o	o	o	o	o	o	o	o	o	o			
Линия за връщане на маслото в резервоара	o	o	o	o	o	o	o	o	o	o	o	o	o	o	o	o	o	o	o	o	o	o	o	o	o	o	o	o	o			
Електроклапан за 2 хидравлични функции на челото на стрелата	o	o	o	o	o	o	o	o	o	o	o	o	o	o	o	o	o	o	o	o	o	o	o	o	o	o	o	o	o			
Хидравлична спирачка на ремаркетото	-	-	-	s	s	s	s	s	s	s	s	s	s	s	s	s	s	s	s	s	s	s	s	s	s	s	s	o/s	o/s			
Регенеративна хидравлика	-	-	-	-	-	-	-	-	-	-	-	-	o	o	o	o	s	s	o	o	o	o	s	s	o	s	s	-	-			
Интелигентна хидравлика	-	-	-	-	-	-	-	-	-	-	-	-	o	o	o	o	o	s	-	-	-	-	-	-	-	-	-	-	-			

3 нива на оборудване

CLASSIC PREMIUM ELITE

s: серийно/ o: опционно/ -: не е налично

	MLT 737 - 130 PS+			MLT 741 - 140 V+			MLT 840 - 115 PS			MLT 840 - 145 PS			MLT 845 - 120 PS			MLT 940 - 140 V+			MLT 960			MLT 1040 - 145 PS								
Общи положения																														
Окачване на стрела „Active CRC“	o	o	s	o	o	s	o	o	s	o	o	s	-	-	-	o	o	s	o	o	s	o	o	s	o	o	s			
Ръчно управление на газта	o	o	s	o	o	s	o	o	s	o	o	s	-	-	-	o	o	s	o	s	s	o	o	s	o	o	s	o	o	s
Автоматично подравняване на колелата	o	o	s	o	o	s	o	o	s	o	o	s	-	-	-	o	o	s	o	o	s	o	o	s	o	o	s	o	o	s
Допълнителен горивен резервоар (42 l)	-	-	-	-	-	-	-	-	-	-	-	-	-	-	-	-	-	-	-	-	-	-	-	-	-	-	-	-	-	-
Допълнителен горивен резервоар (25 l)	o	o	o	o	o	o	-	-	-	-	-	-	-	-	-	-	-	-	-	-	-	-	-	-	-	-	-	-	-	-
Ръчен въртящ се свързващ теглич	s	s	s	s	s	s	s	s	s	s	s	s	o	o	o	s	s	s	s	s	s	s	s	s	s	s	s	s	s	s
Автоматичен свързващ теглич	o	o	o	o	o	o	o	o	o	o	o	o	o	o	o	o	o	o	-	-	-	o	o	o	o	o	o	o	o	o
Скачваща рамка	o	o	o	o	o	o	o	o	o	o	o	o	o	o	o	o	o	o	o	o	o	o	o	o	o	o	o	o	o	o
Хидравлично регулируем теглич	o	o	o	o	o	o	o	o	o	o	o	o	-	-	-	o	o	o	o	o	o	o	o	o	o	o	o	o	o	o
Комфорт																														
Механична текстилна седалка Grammer	s	-	-	s	-	-	s	-	-	s	-	-	s	-	-	s	-	-	s	-	-	s	-	-	s	-	-	s	-	-
Пневматична текстилна седалка Grammer	o	s	-	o	s	-	o	s	-	o	s	-	o	s	-	o	s	-	o	s	-	o	s	-	o	s	-	o	s	-
Пневматична нискокостотна текстилна седалка Grammer	o	o	s	o	o	s	o	o	s	o	o	s	-	-	-	o	o	s	o	o	s	o	o	s	o	o	s	o	o	s
Авторадио с тюнер (50 W)	s	-	-	s	-	-	s	-	-	s	-	-	s	-	-	s	-	-	s	-	-	s	-	-	s	-	-	s	-	-
Авторадио USB bluetooth с вграден микрофон (100 W)	o	s	-	o	s	-	o	s	-	o	s	-	o	s	s	o	s	-	o	s	s	o	s	s	o	s	s	o	s	-
Авторадио USB bluetooth с изведен микрофон (100 W)	o	o	s	o	o	s	o	o	s	o	o	s	-	-	-	o	o	s	-	-	-	o	o	s	-	-	-	o	o	s
Климатична система с ръчна настройка	o	s	-	o	s	-	o	s	-	o	s	-	o	s	-	o	s	-	o	s	s	o	s	s	o	s	s	o	s	s
Климатична система с автоматично регулиране	o	o	s	o	o	s	-	-	-	-	-	-	-	-	-	o	o	s	-	-	-	-	-	-	-	-	-	-	-	-
Екран „Harmony“	s	s	-	s	s	-	-	-	-	-	-	-	-	-	-	s	s	-	-	-	-	-	-	-	-	-	-	-	-	-
Екран „Vision“	o	o	s	o	o	s	-	-	-	-	-	-	-	-	-	o	o	s	-	-	-	-	-	-	-	-	-	-	-	-
Електрическа система/Защити																														
Предни и задни работни светлини (x4: 2 предни + 2 задни)	s	-	-	s	-	-	s	-	-	s	-	-	s	-	-	s	-	-	s	-	-	s	-	-	s	-	-	s	-	-
Предни и задни работни LED светлини (x4: 2 предни + 2 задни)	o	s	s	o	s	s	o	s	s	o	s	s	-	-	-	o	s	s	-	-	-	o	s	s	-	-	-	o	s	s
Допълнителна предна чистачка	o	s	s	o	s	s	-	-	-	-	-	-	-	-	-	o	s	s	-	-	-	-	-	-	-	-	-	-	-	-
Електрическо огледалото за обратно виждане с функция размразяване	o	o	s	o	o	s	o	o	s	o	o	s	-	-	-	o	o	s	-	-	-	o	o	s	-	-	-	o	o	s
LED +	o	o	o	o	o	o	o	o	o	o	o	o	-	-	-	o	o	o	-	-	-	o	o	o	-	-	-	o	o	s
Работни фарове с LED светлини на стрела (x2).	o	o	o	o	o	o	o	o	o	o	o	o	o	o	o	o	o	o	o	o	o	o	o	o	o	o	o	o	o	o
Плоска решетка на покрива (-2 см обща височина)	-	-	-	-	-	-	-	-	-	-	-	-	-	-	-	-	-	-	-	-	-	-	-	-	-	-	-	-	-	-
Хидравлична система																														
Easy Connect System (ECS)	s	s	s	s	s	s	s	s	s	s	s	s	o	s	s	s	s	s	o	s	s	s	s	s	s	s	s	s	s	s
Принудителен ход	o	o	s	o	o	s	o	o	s	o	o	s	o	o	s	o	o	s	o	o	s	o	o	s	o	o	s	o	o	s
Хидравлична блокировка на прикачното съоръжение	o	o	o	o	o	o	o	o	o	o	o	o	o	o	o	o	o	o	o	o	o	o	o	o	o	o	o	o	o	o
Линия за връщане на маслото в резервоара	o	o	o	o	o	o	o	o	o	o	o	o	o	o	o	o	o	o	o	o	o	o	o	o	o	o	o	o	o	o
Електроклапан за 2 хидравлични функции на челото на стрелата	o	o	o	o	o	o	o	o	o	o	o	o	o	o	o	o	o	o	o	o	o	o	o	o	o	o	o	o	o	o
Хидравлична спирачка на ремаркетото	s	s	s	s	s	s	s	s	s	s	s	s	o	o	o	s	s	s	s	s	s	s	s	s	s	s	s	s	s	s
Регенеративна хидравлика	o	o	o	o	s	s	o	s	s	o	s	s	-	-	-	o	s	s	-	-	-	o	s	s	-	-	-	o	s	s
Интелигентна хидравлика	o	o	o	o	o	s	o	o	s	o	o	s	-	-	-	o	o	s	-	-	-	o	o	s	-	-	-	o	o	s



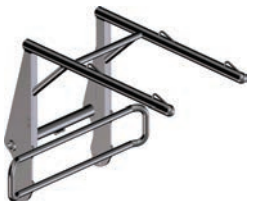
CRS - Кофа с роторно управление

Позволява загребване на силаж от купа и неговото аериране, което го прави годен за директна консумация от животните.



CGD - Кофа за отнемане-разпределяне на силажа

CGD бързо разпределя силажа (или вече готовата смеска) на животните, за постигане на оптимална ефективност.



HBB - Манипулатор на чували Big Bag

Безопасно оперира с 1 до 4 Big Bag чувала. Увеличава ефективността на операциите по товарене или разтоварване.



SCC - Метачна машина със сметосъбиращо устройство

Можете да метете, събирате или обръщате сеното: вече не е необходимо да избирате!



CBG FO - Кофа с кован грайфер

Кофа, осигуряваща прецизно отрязване от силажния куп и операции с тор. Капацитет от 1695 l (със затворен грайфер) с несравним работен капацитет.



SHB - Кофа-резачка на силаж

Прикачно оборудване, осигуряващо перфектно отрязване на силажна царевича или сено, ограничаващо повторна ферментация на силажа.



FMG - Вилица за оборски тор с голям капацитет

Прикачно оборудване с голям капацитет за работа с оборски тор, примесен със слама.



SVC - Устойчива кофа, предназначена за интензивна употреба

Широк обхват на капацитета на кофата от 650 л до 900 л. Подходяща за обработка на материали с плътност $\leq 2,1$. Кофата е оборудвана с демонтируеми зъби.



SHG - Устройство за отнемане-отрязване на фураж

Прикачно оборудване, осигуряващо перфектното отрязване на всички видове силаж, като по този начин се ограничава повторната ферментация на фуража.



BSB - Решетъчна кофа

Проектирана за прибиране на захарно цвекло и други кореноплодни и грудкови култури, отделяйки почвата и други примеси.



SVA - Земеделски кош

Кошът е идеален за опериране с насипни земеделски материали: зърно, пулпа от цвекло и др. Лекотата, здравината и производителността са гарантирани.



Щипки за бали

Manitou предлага богат асортимент от решения, като осигурява сигурна, ефективна работа и запазване качеството на вашите бали.

REDUCE

Визията на компанията Manitou

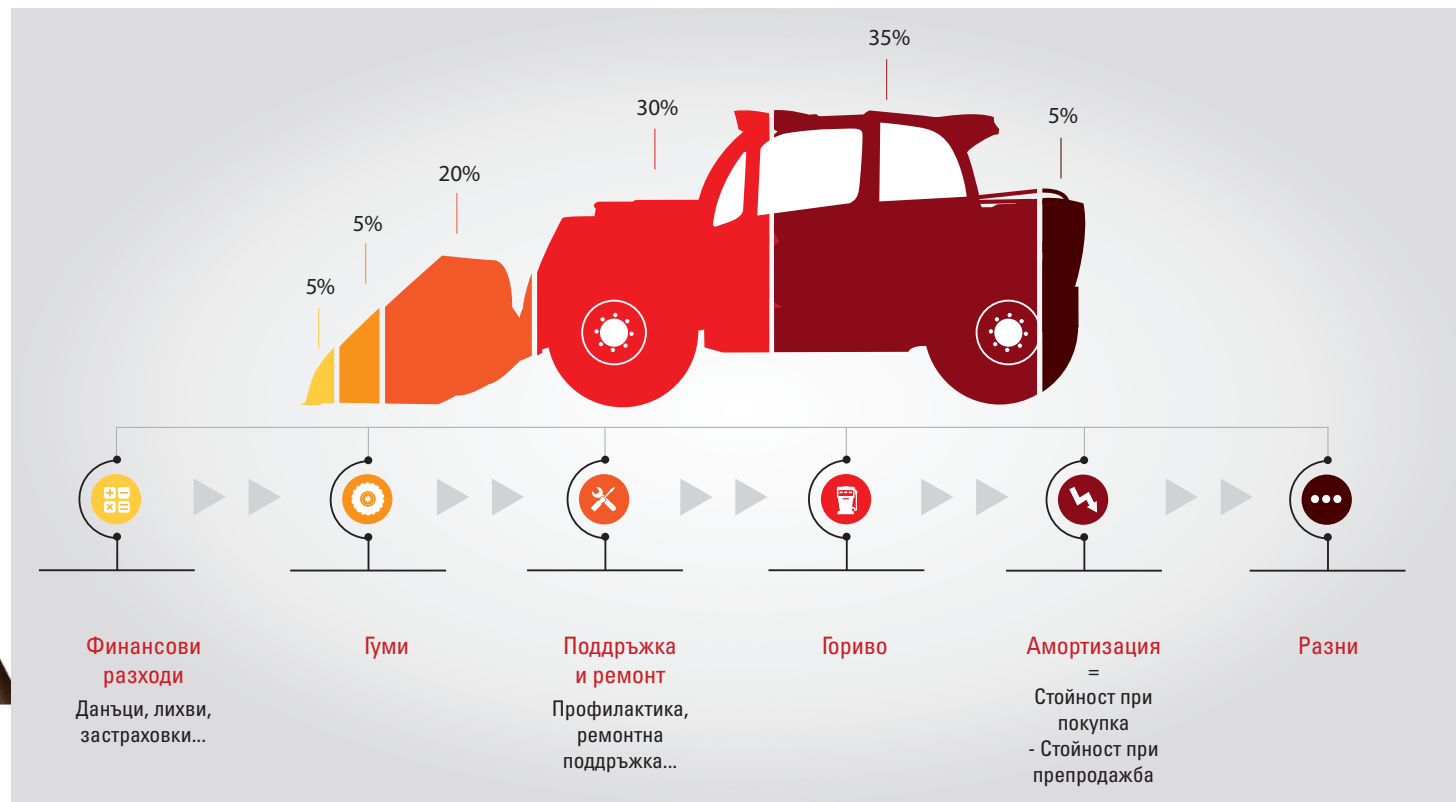
Инициативата REDUCE цели да подобри качеството на живот на работното място на потребителите на нашите машини за по-висока производителност и опазване на околната среда. Тя минава през прозрачност относно данните за консумация на гориво, намаляване на вредните емисии, увеличаване на добавената стойност (TCO) и по-голяма грижа за здравето и безопасността на потребителите.

Наистина ли сте наясно за добавената стойност на вашето оборудване?

REDUCE TCO (Total Cost of Ownership) ви информира най-добре за разпределението по пера на разходите за вашата машина и ви помага да оптимизирате рентабилността на производствената си техника.



Пресметнете вашата TCO на
tco.manitou.com



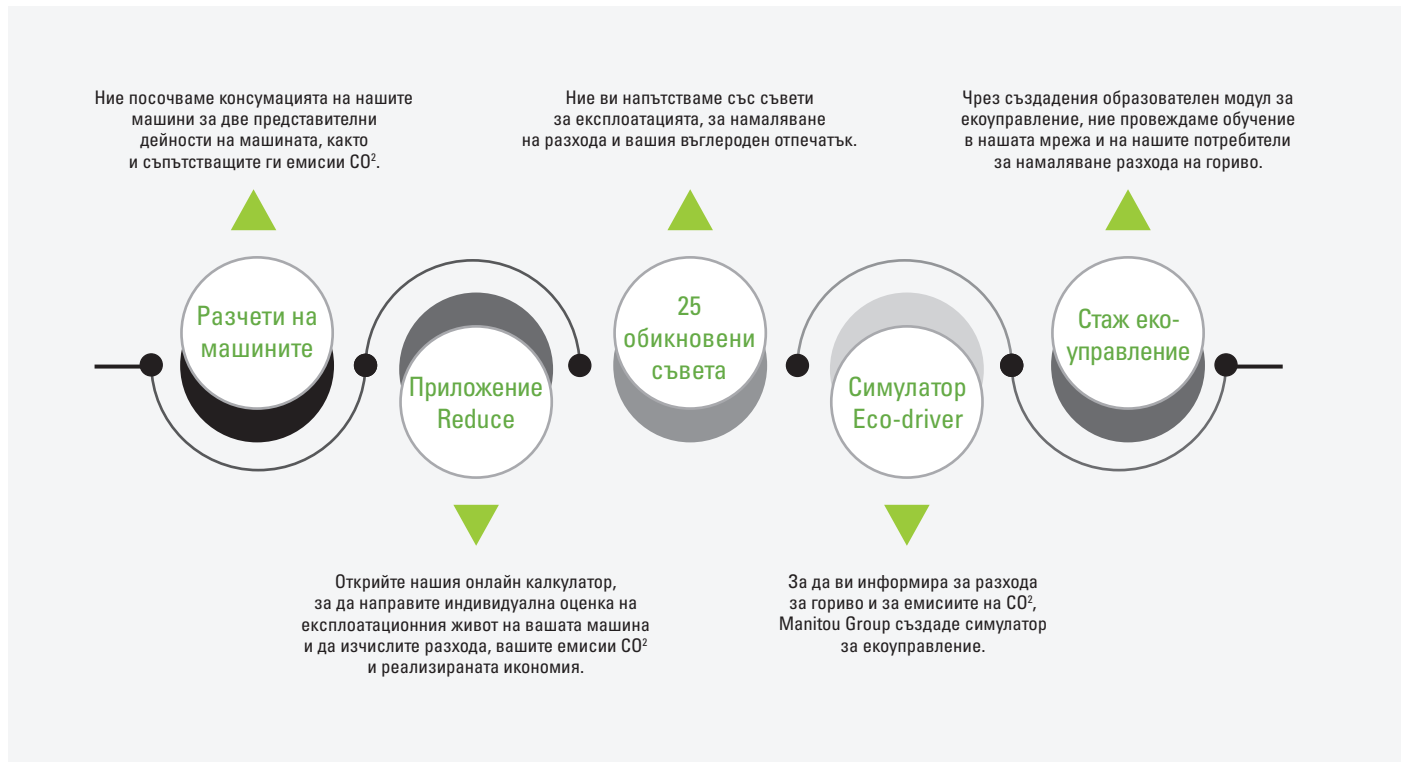
Какво представлява TCO?

TCO (Total Cost of Ownership) е общата стойност за притежаване на определено благо, с по-популярното име експлоатационен разход. Този индикатор отчита не само постоянните разходи (закупуване, лихва, наем, остатъчна стойност...), но и променливите разходи (поддръжка, обучение на потребителите...), свързани с експлоатацията на машината.



Наясно ли сте колко харчи вашата машина?

За разлика от автомобилния сектор, секторът на товаро-разтоварното оборудване все още не разполага със стандарти за експлоатационния живот. Затова ние изготвихме прозрачен вътрешен протокол, с който да споделим нашите данни от измерването на разхода на нашите машини. За да ви предоставим надеждна, ясна и прозрачна информация, тези данни бяха проверени от призната организация.



REDUCE Fuel Eco-Program ви информира напълно прозрачно за разхода на гориво и емисиите CO₂ на машините ни MLT, MT и платформите ни.



Изчислете разхода си на гориво на reduce.manitou.com



■ Мрежа от оторизирани представители

Мрежа от експерти на вашите услуги, независимо от дейността ви (земеделие, строителство, промишленост).

■ Договори за поддръжка

3 нива на договаряне съобразно вашите нужди: Initial, Advanced, Excellence. Поверете техническото обслужване на вашата машина при вашия оторизиран представител.

■ Финансиране

Да наемете или да купите? Независимо от вашата дейност, можете да улесните своите инвестиционни проекти с решенията за финансиране или лизинг на Златекс ООД.

■ Разширена гаранция

С Maniplus удължавате гаранционното покритие на вашия телехендлер Manitou до 5 години. Използвайте оборудването си спокойно.

■ Решение онлайн

Easy Manager е прост и гъвкав инструмент за управление, оптимизация и обезпечаване на експлоатационния контрол на вашите машини.

■ Втора употреба

Търсите оборудване втора употреба? Свържете се с оторизирания представител на Manitou за България - ЗЛАТЕКС ООД.

■ Оригинални резервни части

С над 70 000 налични артикула, вашият оторизиран представител на Manitou осигурява експертна помощ и обслужване всеки ден!



ZLATEX[®]
официален вносител

5+ години
Maniplus
Разширена гаранция

MANITOU
HANDLING YOUR WORLD

Централен офис:
6000 Стара Загора,
бул. Патриарх Евтимий 52
042/ 919 700; 648 055

Агроцентър Ст. Загора
0878 818 126, 0878 818 123
6000, бул. Патриарх Евтимий 33

Бургас
Търговски представител:
0878 969 567

Враца - 0878 818 102
3000, ул. Васил Кънчов 37
Търговски представител:
0888 740 006

Добрич - 0878 818 127
9300, Варненско шосе
Търговски представители:
0878 811 843; 0878 818 122

Плевен - 0878 818 109
5800, Първокласен път Русе
Търговски представители:
0878 969 611; 0878 329 725

Продуктов мениджър Manitou
0877 308 181

Пловдив
Търговски представител:
0878 969 600

Разград - 0878 818 124
7200, ул. Априлско въстание 66
Търговски представители:
0878 818 128; 0878 811 847

Силистра
Търговски представител:
0879 138 181

Чирпан - 0878 438 181
6200, бул. Г. Димитров 43
Търговски представител:
0878 438 181

Ямбол - 0878 811 829
8600, ул. Кабиленско шосе 1
Търговски представител:
0878 438 181; 0878 811 843